

КАРТА-ПЛАН ТЕРРИТОРИИ

Пояснительная записка

1. Сведения о территории выполнения комплексных кадастровых работ:

Российская Федерация, Смоленская область, Гагаринский муниципальный округ, д.Барышово, кадастровый квартал 67:03:1700101

(наименование субъекта Российской Федерации, муниципального образования, населенного пункта, уникальные учетные номера кадастровых кварталов, иные сведения, позволяющие определить местоположение территории, на которой выполняются комплексные кадастровые работы, например, наименование садоводческого или огороднического некоммерческого товарищества, гаражного кооператива, элемента планировочной структуры)

2. Основания выполнения комплексных кадастровых работ:

Наименование, дата и номер документа, на основании которого выполняются комплексные кадастровые работы:

Соглашение о предоставлении из федерального бюджета субсидий, в том числе грантов в форме субсидий, юридическим лицам, индивидуальным предпринимателям, а также физическим лицам № 321-20-2025-002 от 30 января 2025 г., выдан Управление Росреестра по Смоленской области

3. Дата подготовки карты-плана территории: 18 июня 2025 г.

4. Сведения о заказчике(ах) комплексных кадастровых работ:

В отношении юридического лица, органа местного самоуправления муниципального района, муниципального округа или городского округа либо уполномоченного исполнительного органа государственной власти субъекта Российской Федерации:

полное или сокращенное (в случае, если имеется) наименование: Управление Росреестра по Смоленской области

основной государственный регистрационный номер: 1046758340507

идентификационный номер налогоплательщика: 6730055050

В отношении физического лица или представителя физических или юридических лиц:

фамилия, имя, отчество (последнее - при наличии): —

страховой номер индивидуального лицевого счета в системе обязательного пенсионного страхования Российской Федерации (СНИЛС): —

Наименование и реквизиты документа, подтверждающие полномочия представителя заказчика(ов) комплексных кадастровых работ:

—

Адрес электронной почты (для направления уведомления о результатах внесения сведений в Единый государственный реестр недвижимости):

—

5. Сведения об исполнителе комплексных кадастровых работ:

Полное или сокращенное (в случае, если имеется) наименование и адрес юридического лица, с которым заключен государственный или муниципальный контракт либо договор подряда на выполнение комплексных кадастровых работ: <div>ООО "Центр экспертизы и кадастра", адрес: 420081, Республика Татарстан, г.Казань, ул.Шуртыгина, д.3, помещение №21 (2этаж)</div>					
Фамилия, имя, отчество кадастрового инженера (последнее - при наличии): <div>Аглиуллина Венера Рифгатовна</div> и основной государственный регистрационный номер кадастрового инженера индивидуального предпринимателя (ОГРНИП): <div>—</div>					
Страховой номер индивидуального лицевого счета в системе обязательного пенсионного страхования Российской Федерации (СНИЛС) кадастрового инженера: <div>108-200-921-08</div>					
Уникальный реестровый номер кадастрового инженера в реестре саморегулируемой организации кадастровых инженеров и дата внесения сведений о физическом лице в такой реестр: <div>20878, 17 ноября 2017 г.</div>					
Полное или (в случае, если имеется) сокращенное наименование саморегулируемой организации кадастровых инженеров, членом которой является кадастровый инженер: <div>Ассоциация "Союз кадастровых инженеров"</div>					
Контактный телефон: <div>78972900307, 89053156360</div>					
Почтовый адрес и адрес электронной почты, по которым осуществляется связь с кадастровым инженером: <div>420081, Респ Татарстан, г Казань, ул Шуртыгина, д 3, помещение №21 (2 этаж), fvenera17@mail.ru</div>					
6. Перечень документов, использованных при подготовке карты-плана территории:					
№ п/п	Реквизиты документа				
	Вид	Дата	Номер	Наименование	Иные сведения
1	2	3	4	5	6
1	Кадастровый план территории, выдан: Филиал публично-правовой компании "Роскадастр" по Смоленской области	7 февраля 2025 г.	КУВИ-001/2025-35248996	Кадастровый план территории	—
2	Иной документ, выдан: Администрация муниципального образования "Гагаринский район" Смоленской области	27 сентября 2024 г.	1532	Правила землепользования и застройки Гагаринского сельского поселения Гагаринского района Смоленской области	Масштаб: 1:5 000 Дата создания: 27 сентября 2024 г.
3	ПРОЧИЕ, выдан: Публично-правовая компания «Роскадастр»	7 февраля 2025 г.	170-3083/2024-В	Выписка о пунктах государственной геодезической сети	—
4	ПРОЧИЕ	5 марта 2025 г.	1	Газета "Сельская правда Смоленский район"	—
7. Пояснения к карте-плану территории:					

Пояснительная записка

Комплексные кадастровые работы были проведены на основании Соглашением о предоставлении из федерального бюджета субсидий, в том числе грантов в формесубсидий, юридическим лицам, индивидуальным предпринимателям, а также физическим лицам №321-20-2025-02 от 30.01.2025 г. Согласно части 3 статьи 42.8 Закона №221-ФЗ в ходе выполнения ККР о отношении кадастрового квартала 67:03:1630101 при уточнении местоположения границ земельных участков (в том числе в целях исправления реестровой ошибки в описании местоположения границ земельного участка) их площадь не уменьшалась более чем на 10%, увеличивалась не более чем на величину предельного минимального размера земельного участка, установленного ПЗЗ для определенных территориальных зон, не увеличивалась более чем на 10%, если предельный минимальный размер не установлен.

В Акте согласования указываются точки или части границ земельных участков, местоположение которых уточнено и подлежит согласованию согласно части 1 статьи 39 Федерального закона от 24.07.2007г №221-ФЗ. Если земельный участок граничит с землями, находящимися в государственной или муниципальной собственности (не с земельными участками), то согласование местоположения в отношении такой части границы согласно Закону о кадастре не проводится. Разъяснения приведены в Письме Министерства экономического развития РФ от 8 октября 2013 г. № ОГ-Д23-5470 «О подготовке межевого плана и проведении процедуры согласования местоположения границ земельного участка», а также в Письме Росреестра от 17.11.2020 №13-00408/20 «О согласовании местоположения границ земельных участков».

Сведения о кадастровом инженеру:

1. Аглиуллина Венера Рифгатовна;
2. СНИЛС 108-200-921 08;
3. Номер регистрации в государственном реестре лиц, осуществляющих кадастровую деятельность: 20818;
4. Контактный телефон: 89053156360;
5. Адрес электронной почты, по которым осуществляется связь с кадастровым инженером: fvenera17@mail.ru;
6. Наименование саморегулируемой организации кадастровых инженеров, членом которой является кадастровый инженер: Ассоциация «Союз кадастровых инженеров», номер в государственном реестре саморегулируемых организаций кадастровых инженеров №001 от 05.07.2016г, реестровый номер А-1700, дата включения кадастрового инженера в реестр членов Ассоциации СКИ 07.11.2017г.;

Сведения об уточняемых земельных участках, необходимые для исправления реестровых ошибок в сведениях о местоположении их границ

В ходе проведения комплексных кадастровых работ исправлены 6 земельных участка с кадастровыми номерами: 67:03:1630101:66, 67:03:1630101:105, 67:03:1630101:108, 67:03:1630101:111, 67:03:1630101:114, 67:03:1630101:116.

Координаты, приведенные в ЕГРН, не соответствуют фактическому местоположению границ земельного участка на местности., Границы земельных участков на местности проходят по ограждениям и меже, при этом границы земельных участков, сведения о которых содержатся в ЕГРН пересекают ограждения, межу, дорогу, здания, сведения о местоположении которых получены при определении координат поворотных точек границ земельного участка методом спутниковых геодезических измерений при выполнении комплексных кадастровых работ. Вышеописанное является реестровой ошибкой., Конфигурация и площадь земельных участков при исправлении реестровых ошибок существенно не изменялись. Таким образом, после уточнения местоположения границ данных земельных участков, их местоположение приводится в соответствие с фактическим, что позволяет, в том числе, устранить пересечения со смежными земельными участками., Суть реестровых ошибок заключается в том, что фактическое местоположение земельных участков не соответствует данным сведений ЕГРН.

Сведения о пунктах геодезической сети и средствах измерений								
1. Сведения о пунктах геодезической сети:								
№ п/п	Вид геодезической сети	Название пункта геодезической сети и тип знака	Система координат пункта геодезической сети	Координаты пункта, м		Дата обследования 7 февраля 2024 г.		
				X	Y	Сведения о состоянии		
1	2	3	4	5	6	наружного знака пункта	центра пункта	марки центра пункта
1	Астрономо-геодезическая сеть. 2	Юрино, пир.	МСК-67, зона 2	561 095,56	2 221 979,41	Утрачен	Сохранился	Сохранился
2	Геодезическая сеть сгущения. 3	Акатово, пир.		550 758,50	2 232 830,36			
3	Астрономо-геодезическая сеть. 2	Астахово, пир		533 365,89	2 213 998,70			
2. Сведения об использованных средствах измерений:								
№ п/п	Наименование и обозначение типа средства измерений - прибора (инструмента, аппаратуры)		Заводской или серийный номер средства измерений		Реквизиты свидетельства о поверке прибора (инструмента, аппаратуры) и (или) срок действия поверки			
1	2		3		4			
1	Аппаратура геодезическая спутниковая PrinCe i30		3491933		№С-ГФК/30-08-2024/366349251 от 30.08.2024г.			

Сведения об уточняемых земельных участках

1. Сведения о характерных точках границ уточняемого земельного участка с кадастровым номером _____ : Система координат _____ Зона № _____							
Обоз- начение харак- терных точек границ	Координаты, м				Метод определения координат	Формулы, примененные для расчета средней квадратической погрешности определения координат характерных точек границ (Mt), с подставленными в такие формулы значениями и итоговые (вычисленные) значения Mt, м	Описание закрепления точки
	содержатся в Едином государственном реестре недвижимости		определены в результате выполнения комплексных кадастровых работ				
	X	Y	X	Y			
1	2	3	4	5	6	7	8
2. Сведения о частях границ уточняемого земельного участка с кадастровым номером _____ :							
Обозначение части границ		Горизонтальное проложение (S), м	Описание прохождения части границ	Сведения о согласовании местоположения границ (согласовано/спорное)			
от т.	до т.						
1	2	3	4	5			
3. Сведения о характеристиках уточняемого земельного участка с кадастровым номером _____ :							
№ п/п	Наименование характеристики земельного участка			Значение характеристики			
1	2			3			
1.	Адрес земельного участка						
1.1.	Сведения о местоположении земельного участка (при отсутствии адреса) в структурированном в соответствии с федеральной информационной адресной системой виде						
1.2.	Дополнительные сведения о местоположении земельного участка						
2.	Площадь земельного участка ± величина погрешности определения (вычисления) площади ($P \pm \Delta P$), м ²						
3.	Формула, примененная для вычисления предельной погрешности определения площади земельного участка, с подставленными значениями и итоговые (вычисленные) значения						
4.	Площадь земельного участка согласно сведениям Единого государственного реестра недвижимости (Ркад), м ²						
5.	Оценка расхождения Р и Ркад ($P - P_{кад}$), м ²						

1	2	3
6.	Предельный минимальный и максимальный размеры земельного участка (Рмин и Рмакс), м ²	
7.	Вид (виды) разрешенного использования	
7.1.	Дополнительные сведения об использовании земельного участка	
8.	Кадастровый или иной государственный учетный номер (инвентарный) здания, сооружения, объекта незавершенного строительства, расположенного на земельном участке	
9.	Сведения о земельных участках (землях общего пользования, территории общего пользования), посредством которых обеспечивается доступ	
10.	Иные сведения	
4. Пояснения к сведениям об уточняемом земельном участке с кадастровым номером _____:		
1.		

Сведения об образуемых земельных участках

1. Сведения о характерных точках границ образуемого земельного участка _____ : <div style="text-align: right;">обозначение земельного участка</div>					
Система координат _____				Зона № _____	
Обоз- начение харак- терных точек границ	Координаты, м		Метод определения координат	Формулы, примененные для расчета средней квадратической погрешности определения координат характерных точек границ (Mt), с подставленными в такие формулы значениями и итоговые (вычисленные) значения Mt, м	Описание закрепления точки
	X	Y			
1	2	3	4	5	6
2. Сведения о частях границ образуемого земельного участка _____ : <div style="text-align: right;">обозначение земельного участка</div>					
Обозначение части границ		Горизонтальное проложение (S), м	Описание прохождения части границ	Сведения о согласовании местоположения границ (согласовано/спорное)	
от т.	до т.				
1	2	3	4	5	
3. Сведения о характеристиках образуемого земельного участка _____ : <div style="text-align: right;">обозначение земельного участка</div>					
№ п/п	Наименование характеристики земельного участка		Значение характеристики		
1	2		3		
1.	Адрес земельного участка				
1.1.	Сведения о местоположении земельного участка (при отсутствии адреса) в структурированном в соответствии с федеральной информационной адресной системой виде				
1.2.	Дополнительные сведения о местоположении земельного участка				
2.	Категория земель				
3.	Вид (виды) разрешенного использования				
3.1.	Дополнительные сведения об использовании земельного участка				
4.	Реестровый номер границ территориальной зоны или в случае отсутствия такого реестрового номера ее индивидуальное обозначение (вид, тип, номер, индекс)				
5.	Площадь земельного участка ± величина погрешности определения (вычисления) площади ($P \pm \Delta P$), м²				

1	2	3
6.	Формула, примененная для вычисления предельной погрешности определения площади земельного участка, с подставленными значениями и итоговые (вычисленные) значения	
7.	Предельный минимальный и максимальный размеры земельного участка (Рмин) и (Рмакс), м ²	
8.	Кадастровый или иной государственный учетный номер (инвентарный) объекта недвижимости, расположенного на образуемом земельном участке	
9.	Кадастровые номера исходных земельных участков	
9.1.	Кадастровый номер входящего в состав земельного участка, представляющего собой единое землепользование (номер контура многоконтурного земельного участка), преобразование которого осуществляется	
9.2.	Кадастровые номера земельных участков, исключаемых из состава измененного (исходного) земельного участка, представляющего собой единое землепользование	
9.3.	Кадастровый или иной государственный учетный номер (инвентарный) объекта недвижимости, расположенного на измененном земельном участке	
10.	Условный номер земельного участка	
11.	Учетный номер проекта межевания территории	
12.	Дополнительные сведения об образовании земельного участка	
13.	Сведения о земельных участках (землях общего пользования, территории общего пользования), посредством которых обеспечивается доступ	
14.	Иные сведения	
4. Пояснения к сведениям об образуемом земельном участке _____ :		
обозначение земельного участка		
1.		

Сведения об уточняемых земельных участках, необходимые для исправления реестровых ошибок в сведениях о местоположении их границ								
1. Сведения о характерных точках границ уточняемого земельного участка с кадастровым номером					67:03:1630101:66			:
Система координат				МСК-67, зона 2		Зона №		2
Обозначение характерных точек границ	Координаты, м				Метод определения координат	Формулы, примененные для расчета средней квадратической погрешности определения координат характерных точек границ (Mt), с подставленными в такие формулы значениями и итоговые (вычисленные) значения Mt, м	Описание закрепления точки	
	содержатся в Едином государственном реестре недвижимости		определены в результате выполнения комплексных кадастровых работ					
	X	Y	X	Y				
1	2	3	4	5	6	7	8	
9	544 554,23	2 223 865,33	544 554,23	2 223 865,33	—	—	Долговременный межевой знак	
8	544 556,58	2 223 912,80	544 556,58	2 223 912,80				
7	544 558,57	2 223 952,86	544 558,57	2 223 952,86				
4	544 559,41	2 223 959,53	544 559,41	2 223 959,53			—	—
5	544 544,09	2 223 960,95	544 544,09	2 223 960,95				
6	544 542,10	2 223 938,84	544 542,10	2 223 938,84				
7	544 538,03	2 223 866,29	544 538,03	2 223 866,29				
9	544 554,23	2 223 865,33	544 554,23	2 223 865,33				
2. Сведения о частях границ уточняемого земельного участка с кадастровым номером							67:03:1630101:66	
Обозначение части границ		Горизонтальное проложение (S), м	Описание прохождения части границ	Сведения о согласовании местоположения границ (согласовано/спорное)				
от т.	до т.							
1	2	3	4	5				
9	8	47,53	—	согласовано				
8	7	40,11						
7	4	6,72						
4	5	15,39						
5	6	22,20						
6	7	72,66						

1	2	3	4	5
7	9	16,23	—	согласовано

3. Сведения о характеристиках уточняемого земельного участка с кадастровым номером 67:03:1630101:66 **:**

№ п/п	Наименование характеристики	Значение характеристики
1	2	3
1.	Адрес земельного участка	—
1.1.	Сведения о местоположении земельного участка (при отсутствии адреса) в структурированном в соответствии с федеральной информационной адресной системой виде	Российская Федерация, Смоленская область, Гагаринский р-н, Акатовское с/п, Барышово д
1.2.	Дополнительные сведения о местоположении земельного участка	—
2.	Площадь земельного участка ± величина погрешности определения (вычисления) площади ($P \pm \Delta P$), м²	1 500 ± 14,00
3.	Формула, примененная для вычисления предельной погрешности определения площади земельного участка, с подставленными значениями и итоговые (вычисленные) значения	$3,5 * 0,10 * \sqrt{(1\ 500,00)} = 14$
4.	Площадь земельного участка согласно сведениям Единого государственного реестра недвижимости (Ркад), м²	1 500,00
5.	Оценка расхождения Р и Ркад ($P - P_{кад}$), м²	0
6.	Предельный минимальный и максимальный размеры земельного участка ($P_{мин}$ и $P_{макс}$), м²	— —
7.	Кадастровый или иной государственный учетный номер (инвентарный) здания, сооружения, объекта незавершенного строительства, расположенного на земельном участке	—
8.	Вид (виды) разрешенного использования	Для ведения индивидуального садоводства
8.1.	Дополнительные сведения об использовании земельного участка	—
9.	Сведения о земельных участках (землях общего пользования, территории общего пользования), посредством которых обеспечивается доступ	—
10.	Иные сведения	—

4. Пояснения к сведениям об уточняемом земельном участке с кадастровым номером 67:03:1630101:66 **:**

1.	—
----	---

1. Сведения о характерных точках границ уточняемого земельного участка с кадастровым номером						67:03:1630101:105		:
Система координат		МСК-67, зона 2				Зона № 2		
Обозначение характерных точек границ	Координаты, м				Метод определения координат	Формулы, примененные для расчета средней квадратической погрешности определения координат характерных точек границ (Mt), с подставленными в такие формулы значениями и итоговые (вычисленные) значения Mt, м	Описание закрепления точки	
	содержатся в Едином государственном реестре недвижимости		определены в результате выполнения комплексных кадастровых работ					
	X	Y	X	Y				
1	2	3	4	5	6	7	8	
н 1	544 492,94	2 223 857,59	544 492,94	2 223 857,59	—	—	Долговременный межевой знак	
н 2	544 498,36	2 223 964,89	544 498,36	2 223 964,89				
н 3	544 483,80	2 223 966,44	544 483,80	2 223 966,44				
н 4	544 478,31	2 223 866,75	544 478,31	2 223 866,75				
н 5	544 477,90	2 223 858,71	544 477,90	2 223 858,71				
н 1	544 492,94	2 223 857,59	544 492,94	2 223 857,59				
2. Сведения о частях границ уточняемого земельного участка с кадастровым номером						67:03:1630101:105		:
Обозначение части границ		Горизонтальное проложение (S), м	Описание прохождения части границ		Сведения о согласовании местоположения границ (согласовано/спорное)			
от т.	до т.							
1	2	3	4		5			
н 1	н 2	107,44	—		согласовано			
н 2	н 3	14,64						
н 3	н 4	99,84						
н 4	н 5	8,05						
н 5	н 1	15,08						
3. Сведения о характеристиках уточняемого земельного участка с кадастровым номером						67:03:1630101:105		:
№ п/п	Наименование характеристики				Значение характеристики			
1	2				3			

1	2	3
1.	Адрес земельного участка	Российская Федерация, Смоленская область, муниципальный район Гагаринский, сельское поселение Гагаринское, деревня Барышово, улица Броневая, земельный участок 17
1.1.	Сведения о местоположении земельного участка (при отсутствии адреса) в структурированном в соответствии с федеральной информационной адресной системой виде	—
1.2.	Дополнительные сведения о местоположении земельного участка	—
2.	Площадь земельного участка \pm величина погрешности определения (вычисления) площади ($P \pm \Delta P$), м ²	$1\,600 \pm 14,00$
3.	Формула, примененная для вычисления предельной погрешности определения площади земельного участка, с подставленными значениями и итоговые (вычисленные) значения	$3,5*0,10*\sqrt{(1\,600,00)} = 14$
4.	Площадь земельного участка согласно сведениям Единого государственного реестра недвижимости (Ркад), м ²	1 600,00
5.	Оценка расхождения Р и Ркад ($P - P_{\text{кад}}$), м ²	0
6.	Предельный минимальный и максимальный размеры земельного участка ($P_{\text{мин}}$ и $P_{\text{макс}}$), м ²	— —
7.	Кадастровый или иной государственный учетный номер (инвентарный) здания, сооружения, объекта незавершенного строительства, расположенного на земельном участке	—
8.	Вид (виды) разрешенного использования	личное подсобное хозяйство
8.1.	Дополнительные сведения об использовании земельного участка	—
9.	Сведения о земельных участках (землях общего пользования, территории общего пользования), посредством которых обеспечивается доступ	—
10.	Иные сведения	—
4. Пояснения к сведениям об уточняемом земельном участке с кадастровым номером		67:03:1630101:105 :
1.	—	

1. Сведения о характерных точках границ уточняемого земельного участка с кадастровым номером					67:03:1630101:108			:	
Система координат					МСК-67, зона 2			Зона №	2
Обоз- начение харак- терных точек границ	Координаты, м				Метод определения координат	Формулы, примененные для расчета средней квадратической погрешности определения координат характерных точек границ (Mt), с подставленными в такие формулы значениями и итоговые (вычисленные) значения Mt, м	Описание закрепления точки		
	содержатся в Едином государственном реестре недвижимости		определены в результате выполнения комплексных кадастровых работ						
	X	Y	X	Y					
1	2	3	4	5	6	7	8		
1	544 579,41	2 223 848,19	544 579,41	2 223 848,19	—	—	Долговременный межевой знак		
2	544 580,47	2 223 866,95	544 580,47	2 223 866,95					
3	544 581,96	2 223 914,88	544 581,96	2 223 914,88					
4	544 582,50	2 223 920,72	544 582,50	2 223 920,72					
5	544 584,54	2 223 954,54	544 584,54	2 223 954,54					
6	544 559,09	2 223 957,00	544 559,09	2 223 957,00					
7	544 558,57	2 223 952,86	544 558,57	2 223 952,86					
8	544 556,58	2 223 912,80	544 556,58	2 223 912,80					
9	544 554,23	2 223 865,33	544 554,23	2 223 865,33					
10	544 553,74	2 223 851,47	544 553,74	2 223 851,47					
1	544 579,41	2 223 848,19	544 579,41	2 223 848,19					

2. Сведения о частях границ уточняемого земельного участка с кадастровым номером 67:03:1630101:108 :

Обозначение части границ		Горизонтальное проложение (S), м	Описание прохождения части границ	Сведения о согласовании местоположения границ (согласовано/спорное)
от т.	до т.			
1	2	3	4	5
1	2	18,79	—	согласовано
2	3	47,95		
3	4	5,86		
4	5	33,88		
5	6	25,57		
6	7	4,17		
7	8	40,11		
8	9	47,53		
9	10	13,87		
10	1	25,88		

3. Сведения о характеристиках уточняемого земельного участка с кадастровым номером 67:03:1630101:108 :

№ п/п	Наименование характеристики	Значение характеристики
1	2	3
1.	Адрес земельного участка	—
1.1.	Сведения о местоположении земельного участка (при отсутствии адреса) в структурированном в соответствии с федеральной информационной адресной системой виде	Российская Федерация, Смоленская область, Гагаринский р-н, Акатовское. с/п, Барышово д, Бронева ул, земельный участок 9
1.2.	Дополнительные сведения о местоположении земельного участка	—
2.	Площадь земельного участка ± величина погрешности определения (вычисления) площади ($P \pm \Delta P$), м²	$2\,727 \pm 18,00$
3.	Формула, примененная для вычисления предельной погрешности определения площади земельного участка, с подставленными значениями и итоговые (вычисленные) значения	$3,5*0,10*\sqrt{(2\,727,00)} = 18$
4.	Площадь земельного участка согласно сведениям Единого государственного реестра недвижимости (Ркад), м²	2 727,00
5.	Оценка расхождения Р и Ркад ($P - P_{кад}$), м²	0
6.	Предельный минимальный и максимальный размеры земельного участка ($P_{мин}$ и $P_{макс}$), м²	— —

1	2				3		
7.	Кадастровый или иной государственный учетный номер (инвентарный) здания, сооружения, объекта незавершенного строительства, расположенного на земельном участке				—		
8.	Вид (виды) разрешенного использования				для ведения личного подсобного хозяйства (приусадебный земельный участок)		
8.1.	Дополнительные сведения об использовании земельного участка				—		
9.	Сведения о земельных участках (землях общего пользования, территории общего пользования), посредством которых обеспечивается доступ				—		
10.	Иные сведения				—		
4. Пояснения к сведениям об уточняемом земельном участке с кадастровым номером					67:03:1630101:108 :		
1.	—						
1. Сведения о характерных точках границ уточняемого земельного участка с кадастровым номером					67:03:1630101:111 :		
Система координат МСК-67, зона 2					Зона № 2		
Обозначение характерных точек границ	Координаты, м				Метод определения координат	Формулы, примененные для расчета средней квадратической погрешности определения координат характерных точек границ (Mt), с подставленными в такие формулы значениями и итоговые (вычисленные) значения Mt, м	Описание закрепления точки
	содержатся в Едином государственном реестре недвижимости		определены в результате выполнения комплексных кадастровых работ				
	X	Y	X	Y			
1	2	3	4	5	6	7	8
2	543 777,03	2 224 053,96	543 777,03	2 224 053,96	—	—	-
3	543 779,90	2 224 071,22	543 779,90	2 224 071,22			
4	543 790,26	2 224 134,99	543 790,26	2 224 134,99			
5	543 797,58	2 224 177,05	543 797,58	2 224 177,05			
н 1	543 777,71	2 224 181,97	543 777,71	2 224 181,97			—
н 2	543 753,77	2 224 057,78	543 753,77	2 224 057,78			
2	543 777,03	2 224 053,96	543 777,03	2 224 053,96			
2. Сведения о частях границ уточняемого земельного участка с кадастровым номером					67:03:1630101:111 :		
Обозначение части границ		Горизонтальное проложение (S), м	Описание прохождения части границ		Сведения о согласовании местоположения границ (согласовано/спорное)		
от т.	до т.						
1	2	3	4		5		

1	2	3	4	5
2	3	17,50	—	согласовано
3	4	64,61		
4	5	42,69		
5	н 1	20,47		
н 1	н 2	126,48		
н 2	2	23,57		

3. Сведения о характеристиках уточняемого земельного участка с кадастровым номером 67:03:1630101:111 :

№ п/п	Наименование характеристики	Значение характеристики
1	2	3
1.	Адрес земельного участка	—
1.1.	Сведения о местоположении земельного участка (при отсутствии адреса) в структурированном в соответствии с федеральной информационной адресной системой виде	Российская Федерация, Смоленская область, Гагаринский р-н, Акатовское с/п, Барышово д
1.2.	Дополнительные сведения о местоположении земельного участка	—
2.	Площадь земельного участка \pm величина погрешности определения (вычисления) площади ($P \pm \Delta P$), м ²	$2\,747 \pm 18,00$
3.	Формула, примененная для вычисления предельной погрешности определения площади земельного участка, с подставленными значениями и итоговые (вычисленные) значения	$3,5*0,10*\sqrt{(2\,747,00)} = 18$
4.	Площадь земельного участка согласно сведениям Единого государственного реестра недвижимости (Ркад), м ²	2 748,00
5.	Оценка расхождения Р и Ркад ($P - P_{\text{кад}}$), м ²	1
6.	Предельный минимальный и максимальный размеры земельного участка ($P_{\text{мин}}$ и $P_{\text{макс}}$), м ²	— —
7.	Кадастровый или иной государственный учетный номер (инвентарный) здания, сооружения, объекта незавершенного строительства, расположенного на земельном участке	—
8.	Вид (виды) разрешенного использования	Для индивидуального садоводства
8.1.	Дополнительные сведения об использовании земельного участка	—
9.	Сведения о земельных участках (землях общего пользования, территории общего пользования), посредством которых обеспечивается доступ	—
10.	Иные сведения	—

4. Пояснения к сведениям об уточняемом земельном участке с кадастровым номером 67:03:1630101:111 :

1. —

1. Сведения о характерных точках границ уточняемого земельного участка с кадастровым номером 67:03:1630101:114 :

Система координат МСК-67, зона 2 Зона № 2

Обоз- начение харак- терных точек границ	Координаты, м				Метод определения координат	Формулы, примененные для расчета средней квадратической погрешности определения координат характерных точек границ (Mt), с подставленными в такие формулы значениями и итоговые (вычисленные) значения Mt, м	Описание закрепления точки
	содержатся в Едином государственном реестре недвижимости		определены в результате выполнения комплексных кадастровых работ				
	X	Y	X	Y			
1	2	3	4	5	6	7	8
1	544 598,12	2 223 865,59	544 598,12	2 223 865,59	—	—	—
2	544 600,08	2 223 890,29	544 600,08	2 223 890,29			
3	544 600,83	2 223 900,02	544 600,83	2 223 900,02			
4	544 602,25	2 223 949,41	544 602,25	2 223 949,41			
5	544 598,95	2 223 953,46	544 598,95	2 223 953,46			
5	544 584,54	2 223 954,54	544 584,54	2 223 954,54			Долговременный межевой знак
4	544 582,50	2 223 920,72	544 582,50	2 223 920,72			
3	544 581,96	2 223 914,88	544 581,96	2 223 914,88			
2	544 580,47	2 223 866,95	544 580,47	2 223 866,95			
1	544 598,12	2 223 865,59	544 598,12	2 223 865,59			

2. Сведения о частях границ уточняемого земельного участка с кадастровым номером 67:03:1630101:114 :

Обозначение части границ		Горизонтальное проложение (S), м	Описание прохождения части границ	Сведения о согласовании местоположения границ (согласовано/спорное)
от т.	до т.			
1	2	3	4	5
1	2	24,78	—	согласовано
2	3	9,76		
3	4	49,41		

1	2	3	4	5
4	5	5,22	—	согласовано
5	5	14,45		
5	4	33,88		
4	3	5,86		
3	2	47,95		
2	1	17,70		

3. Сведения о характеристиках уточняемого земельного участка с кадастровым номером 67:03:1630101:114 :

№ п/п	Наименование характеристики	Значение характеристики
1	2	3
1.	Адрес земельного участка	—
1.1.	Сведения о местоположении земельного участка (при отсутствии адреса) в структурированном в соответствии с федеральной информационной адресной системой виде	Российская Федерация, Смоленская область, Гагаринский р-н, Акатовское с/п, Барышово д
1.2.	Дополнительные сведения о местоположении земельного участка	—
2.	Площадь земельного участка \pm величина погрешности определения (вычисления) площади ($P \pm \Delta P$), м ²	$1\,628 \pm 14,00$
3.	Формула, примененная для вычисления предельной погрешности определения площади земельного участка, с подставленными значениями и итоговые (вычисленные) значения	$3,5*0,10*\sqrt{(1\,628,00)} = 14$
4.	Площадь земельного участка согласно сведениям Единого государственного реестра недвижимости (Ркад), м ²	1 628,00
5.	Оценка расхождения Р и Ркад ($P - P_{кад}$), м ²	0
6.	Предельный минимальный и максимальный размеры земельного участка ($P_{мин}$ и $P_{макс}$), м ²	— —
7.	Кадастровый или иной государственный учетный номер (инвентарный) здания, сооружения, объекта незавершенного строительства, расположенного на земельном участке	—
8.	Вид (виды) разрешенного использования	Для индивидуального жилищного строительства
8.1.	Дополнительные сведения об использовании земельного участка	—
9.	Сведения о земельных участках (землях общего пользования, территории общего пользования), посредством которых обеспечивается доступ	—
10.	Иные сведения	—

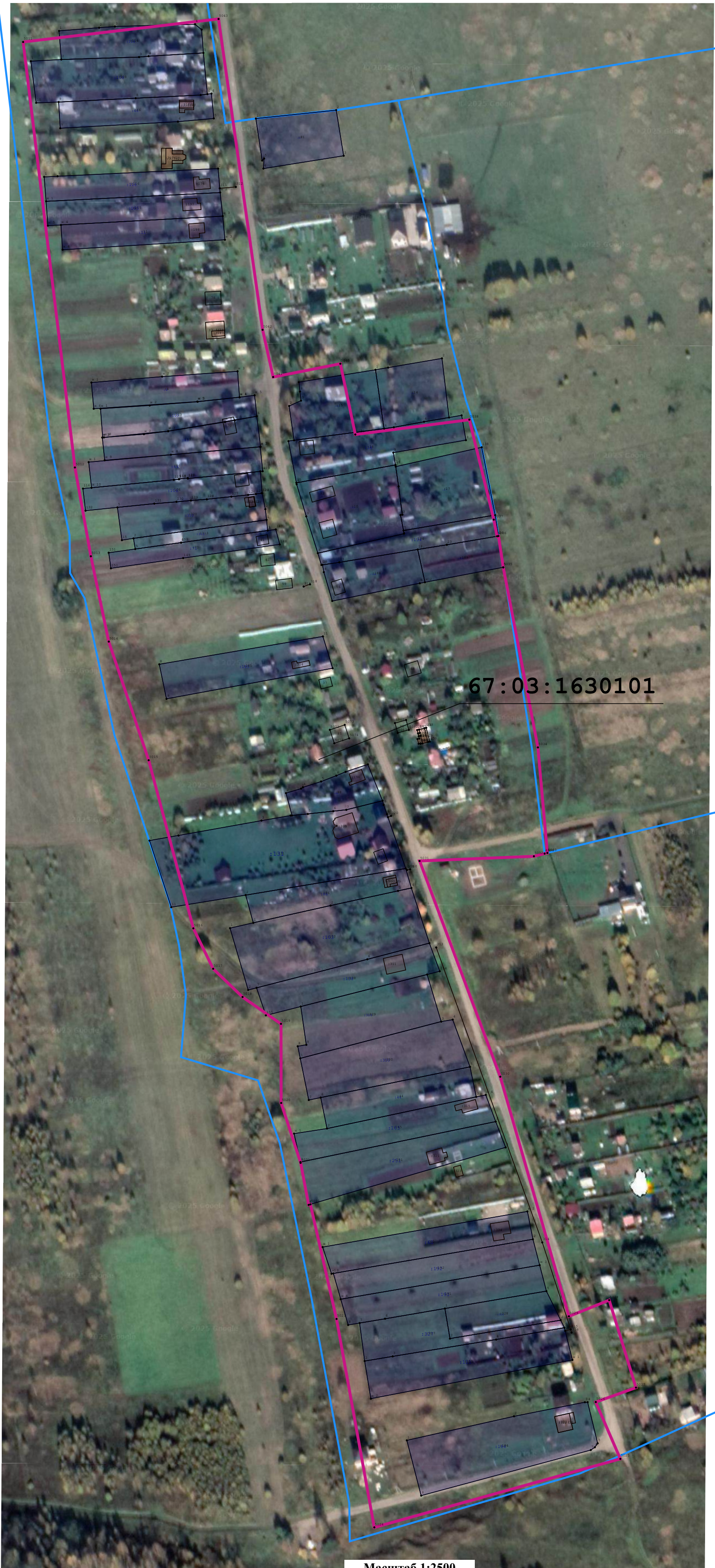
4. Пояснения к сведениям об уточняемом земельном участке с кадастровым номером					67:03:1630101:114			:
1.		—						
1. Сведения о характерных точках границ уточняемого земельного участка с кадастровым номером					67:03:1630101:116			:
Система координат		МСК-67, зона 2			Зона №			2
Обозначение характерных точек границ	Координаты, м				Метод определения координат	Формулы, примененные для расчета средней квадратической погрешности определения координат характерных точек границ (Mt), с подставленными в такие формулы значениями и итоговые (вычисленные) значения Mt, м	Описание закрепления точки	
	содержатся в Едином государственном реестре недвижимости		определены в результате выполнения комплексных кадастровых работ					
	X	Y	X	Y				
1	2	3	4	5	6	7	8	
1	544 508,02	2 223 856,39	544 508,02	2 223 856,39	—	—	Долговременный межевой знак	
1	544 508,43	2 223 864,67	544 508,43	2 223 864,67				
2	544 513,12	2 223 963,60	544 513,12	2 223 963,60				
н 2	544 498,36	2 223 964,89	544 498,36	2 223 964,89				
н 1	544 492,94	2 223 857,59	544 492,94	2 223 857,59				
1	544 508,02	2 223 856,39	544 508,02	2 223 856,39				
2. Сведения о частях границ уточняемого земельного участка с кадастровым номером					67:03:1630101:116			:
Обозначение части границ		Горизонтальное проложение (S), м	Описание прохождения части границ	Сведения о согласовании местоположения границ (согласовано/спорное)				
от т.	до т.							
1	2	3	4	5				
1	1	8,29	—	согласовано				
1	2	99,04						
2	н 2	14,82						
н 2	н 1	107,44						
н 1	1	15,13						

3. Сведения о характеристиках уточняемого земельного участка с кадастровым номером 67:03:1630101:116 :		
№ п/п	Наименование характеристики	Значение характеристики
1	2	3
1.	Адрес земельного участка	Российская Федерация, Смоленская область, Гагаринский район, с/п Гагаринское, д. Барышово, ул. Броневая, участок 15
1.1.	Сведения о местоположении земельного участка (при отсутствии адреса) в структурированном в соответствии с федеральной информационной адресной системой виде	—
1.2.	Дополнительные сведения о местоположении земельного участка	—
2.	Площадь земельного участка \pm величина погрешности определения (вычисления) площади ($P \pm \Delta P$), м ²	1 608 \pm 14,00
3.	Формула, примененная для вычисления предельной погрешности определения площади земельного участка, с подставленными значениями и итоговые (вычисленные) значения	$3,5 * 0,10 * \sqrt{(1\ 608,00)} = 14$
4.	Площадь земельного участка согласно сведениям Единого государственного реестра недвижимости (Ркад), м ²	1 608,00
5.	Оценка расхождения Р и Ркад ($P - P_{кад}$), м ²	0
6.	Предельный минимальный и максимальный размеры земельного участка ($P_{мин}$ и $P_{макс}$), м ²	— —
7.	Кадастровый или иной государственный учетный номер (инвентарный) здания, сооружения, объекта незавершенного строительства, расположенного на земельном участке	—
8.	Вид (виды) разрешенного использования	Индивидуальное жилищное строительство
8.1.	Дополнительные сведения об использовании земельного участка	—
9.	Сведения о земельных участках (землях общего пользования, территории общего пользования), посредством которых обеспечивается доступ	—
10.	Иные сведения	—
4. Пояснения к сведениям об уточняемом земельном участке с кадастровым номером 67:03:1630101:116 :		
1.	—	

Описание местоположения здания, сооружения, объекта незавершенного строительства на земельном участке								
1. Сведения о характерных точках контура объекта недвижимости с кадастровым номером _____:								
Система координат _____							Зона № _____	
Обоз- начение харак- терных точек границ	Содержатся в Едином государственном реестре недвижимости			Определены в ходе выполнения комплексных кадастровых работ			Метод определения координат	Формулы, примененные для расчета средней квадратической погрешности определения координат характерных точек (Mt), м, с подставленными в такие формулы значениями и итоговые (вычисленные) значения Mt, м
	координаты, м		Радиус, м	координаты, м		Радиус, м		
	X	Y	R	X	Y	R		
1	2	3	4	5	6	7	8	9
2. Сведения о характеристиках объекта недвижимости с кадастровым номером _____:								
№ п/п	Наименование характеристики				Значение характеристики			
1	2				3			
1.	Вид объекта недвижимости							
2.	Ранее присвоенный государственный учетный номер (инвентарный) здания, сооружения, объекта незавершенного строительства							
3.	Кадастровый номер земельного участка (земельных участков), в границах которого (которых) расположены здание, сооружение, объект незавершенного строительства							
4.	Уникальный учетный номер кадастрового квартала, в границах которого расположены здание, сооружение, объект незавершенного строительства							
5.	Адрес здания, сооружения, объекта незавершенного строительства							
5.1.	Сведения о местоположении здания, сооружения, объекта незавершенного строительства (при отсутствии адреса) в структурированном в соответствии с федеральной информационной адресной системой виде							
5.2.	Дополнительные сведения о местоположении							
6.	Иные сведения							
3. Пояснения к сведениям об объекте недвижимости с кадастровым номером _____:								
1.								

Сведения о зданиях, сооружениях, объектах незавершенного строительства, необходимые для исправления реестровых ошибок в сведениях об описании их местоположения								
1. Сведения о характерных точках контура _____ _____ вид объекта недвижимости (здание, сооружение, объект незавершенного строительства) с кадастровым номером _____:								
Система координат _____							Зона № _____	
Обоз- начение харак- терных точек границ	Содержатся в Едином государственном реестре недвижимости			Определены в ходе выполнения комплексных кадастровых работ			Метод определения координат	Формулы, примененные для расчета средней квадратической погрешности определения координат характерных точек (Mt), м, с подставленными в такие формулы значениями и итоговые (вычисленные) значения Mt, м
	координаты, м		Радиус, м	координаты, м		Радиус, м		
	X	Y	R	X	Y	R		
1	2	3	4	5	6	7	8	9
2. Иные сведения об объекте недвижимости с кадастровым номером _____:								
1.								
3. Пояснения к сведениям об объекте недвижимости с кадастровым номером _____:								
1.								

Схема границ земельных участков



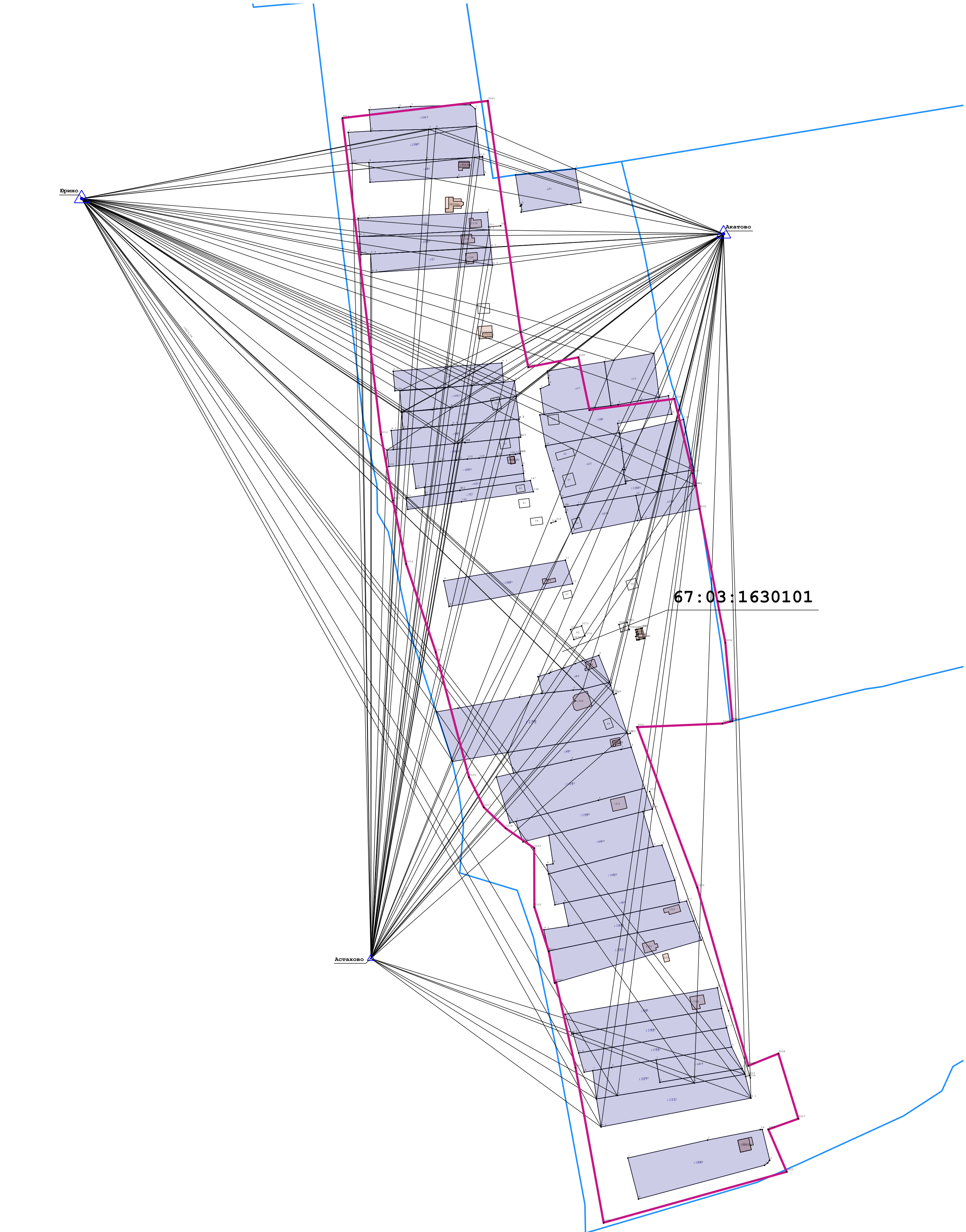
67:03:1630101

Масштаб 1:2500

Условные обозначения:


- | | | | | | |
|--|--|--|--|--|---|
| | - Существующая часть границы, имеющиеся в ГКН сведения о которой достаточны для определения ее местоположения | | - Вновь образованная часть границы, сведения о которой достаточны для определения ее местоположения | | - Земельный участок, размеры которого могут быть переданы в масштабе разделов графической части |
| | - Существующая часть границы, имеющиеся в ЕГРН сведения о которой достаточны для определения ее местоположения | | - Вновь образованная часть границы, сведения о которой достаточны для определения ее местоположения | | - Характерная точка границы, сведения о которой позволяют однозначно определить ее положение на местности |
| | - Пункт государственной геодезической сети | | - Направления геодезических построений при определении координат характерных точек границ земельного участка | | - Контур здания, сооружения, объекта незавершенного строительства (контур части здания, сооружения), размеры которого могут быть переданы в масштабе разделов графической части |
| | - Часть контура, образованного проекцией существующего наземного конструктивного элемента здания, сооружения, объекта незавершенного строительства | | - Часть контура, образованного проекцией вновь образованного наземного конструктивного элемента здания, сооружения, объекта незавершенного строительства | | - Характерная точка контура здания, сооружения, объекта незавершенного строительства |
| | - Кадастровый номер квартала | | - Кадастровый номер здания | | - Кадастровый номер земельного участка |
| | - Граница кадастрового квартала | | | | |

<p align="center">Схема геодезических построений</p>	
---	--



Масштаб 1:2500

— Существующая часть границы, имеющиеся в ЕГРН сведения о
— Вновь образованная часть границы, сведения о которой
— Характерная точка границы, сведения о которой позволяют

- | | | |
|--|--|--|
| <p> которой достаточны для определения ее местоположения
 - Пункт государственной геодезической сети
  - Граница кадастрового квартала </p> | <p> достаточны для определения ее местоположения
 - Кадастровый номер квартала
 67-03/1220101 </p> | <p> однозначно определить ее положение на местности
 - Кадастровый номер земельного участка
 : 47 </p> |
|--|--|--|